

795 000 €

Achat maison

5 pièces

Surface : 174 m²

Année construction : 1980

Eau chaude : Individuel

Prestations :

Piscine, Transport : Oui, Terrain arboré,

Piscine couverte, Double-vitrage,

Distribution eau : INDIVIDUEL, Energie Eau :

GAZ, Porte blindée, Cable

4 chambres

1 salle de bain

1 salle de douche

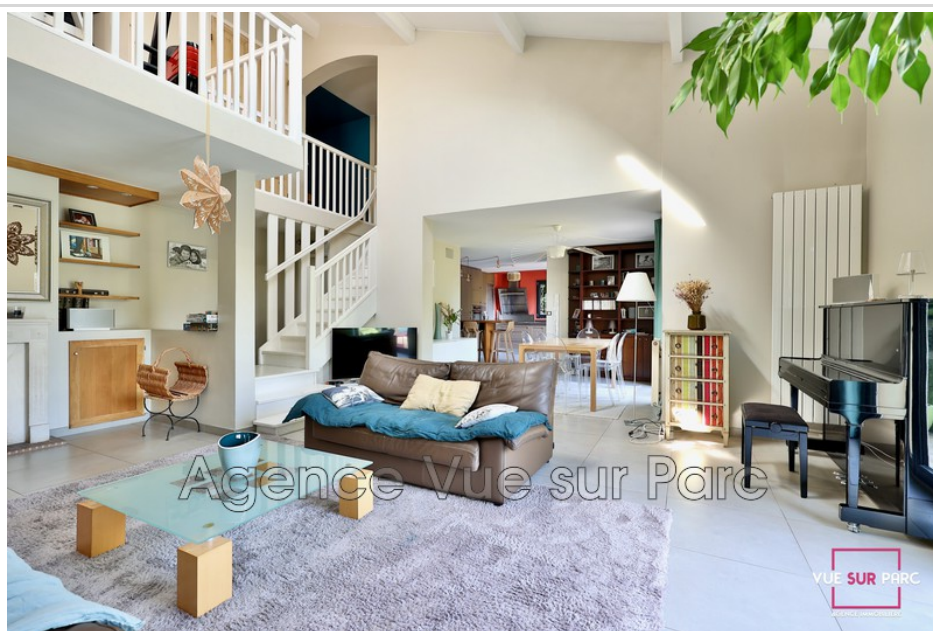
2 toilettes

2 parkings

Informations légales

795 000 €

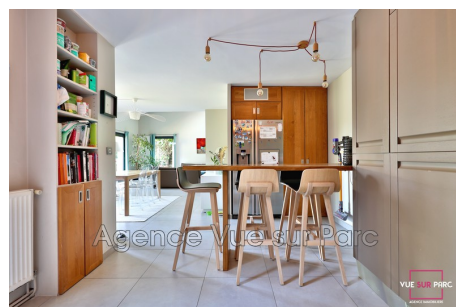
Honoraires à la charge du vendeur, bien en copropriété (27 lots dans la copropriété), charges courantes annuelles 1 056 € (88 € par mois), aucune procédure en cours, les informations sur les risques auxquels ce bien est exposé sont disponibles sur georisques.gouv.fr.



Maison 596 Ecully

Vue sur Parc vous présente en exclusivité sur la commune très prisée d'Ecully, dans un environnement résidentiel et proche de toutes les commodités, une maison de 174 m² utiles (150 m² carrez). Cette maison bénéficie d'une grande pièce de vie baignée de lumière avec salle à manger et cuisine équipée ouverte offrant un confort de vie optimal, l'ensemble ouvrant sur le jardin, permettant une belle connexion avec l'extérieur. A l'étage, vous trouverez 4 chambres dont une suite parentale et un espace bureau. Les combles ont été aménagés en grande salle de jeux et salle cinéma. Le jardin de 550 m² entièrement clos et sa piscine sont un véritable atout pour profiter des belles journées ensoleillées en toute intimité grâce à l'absence de vis à vis. Ecully village, est réputé pour son charme et son ambiance conviviale, faisant de cette maison un choix idéal pour les familles. Les informations sur les risques auxquels ce bien est exposé sont...

Classe énergie (dpe) : D - Classe climat (ges) : D
Coûts énergie annuel de 1900 à 2660 € (année d'estimation 2021)
Document non contractuel - 09/06/2026



Agence Vue sur Parc - 58 Chemin des Hermières - 69340 Francheville
Tél: 04 72 09 15 44 - vuesurparc69@gmail.com - www.vuesurparc.com

Carte professionnelle 69012018000029746 - RCS 510 063 845

SIRET 51006384500034 - Document non contractuel